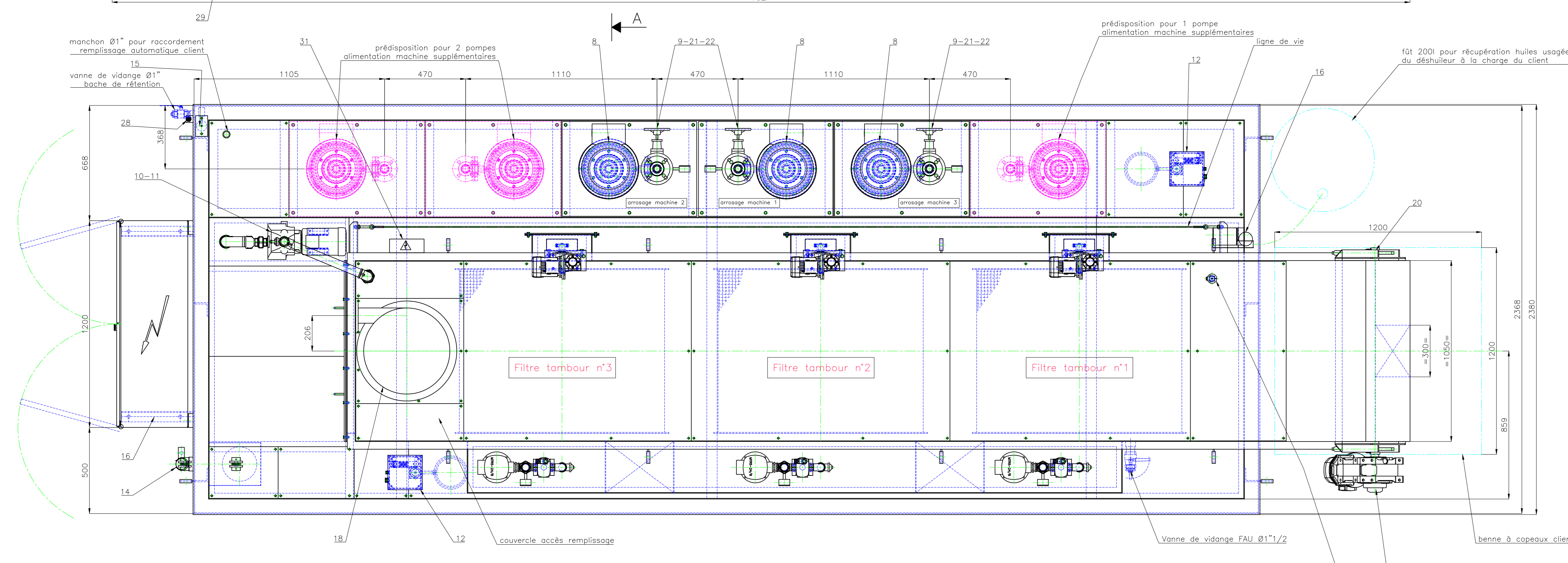
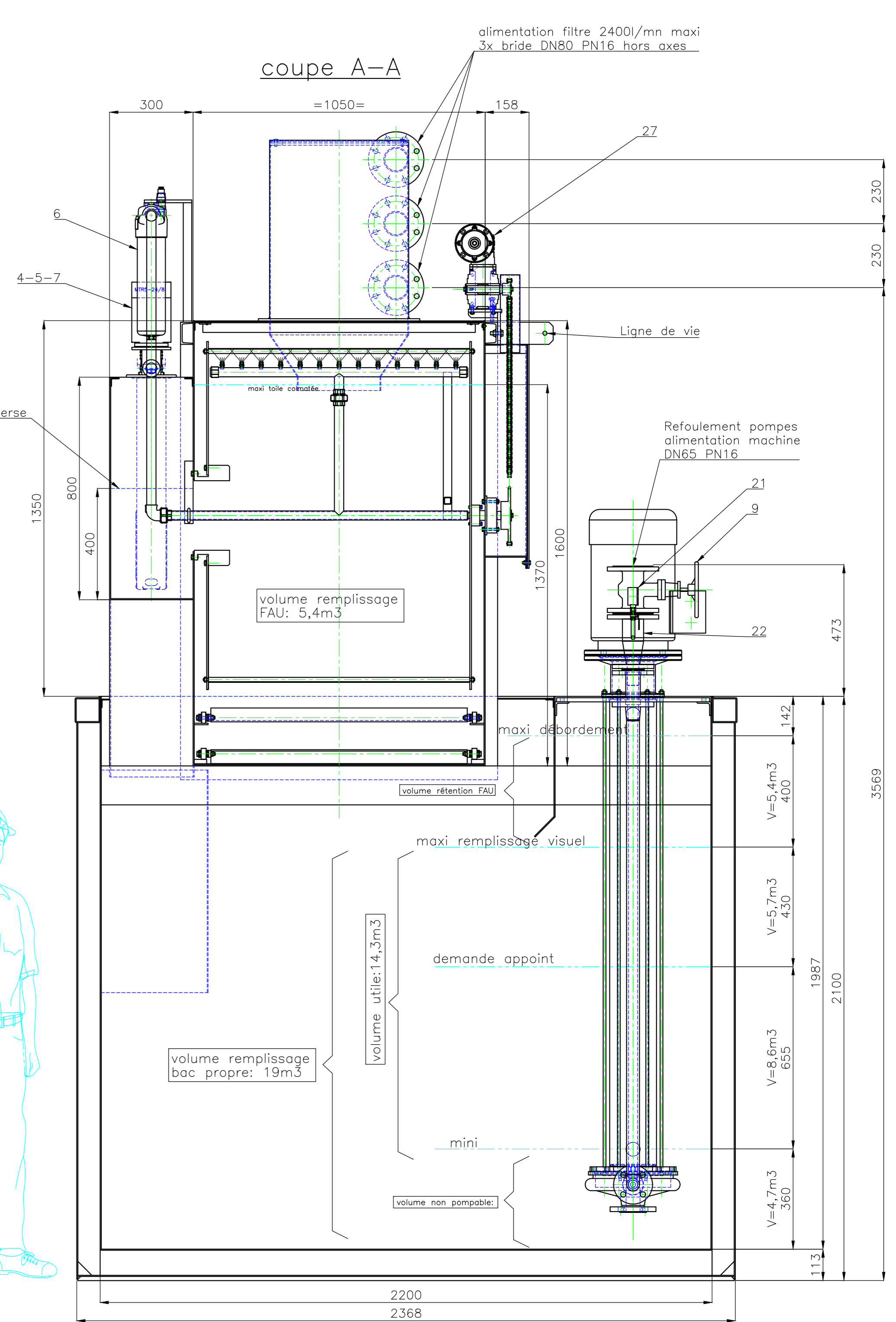
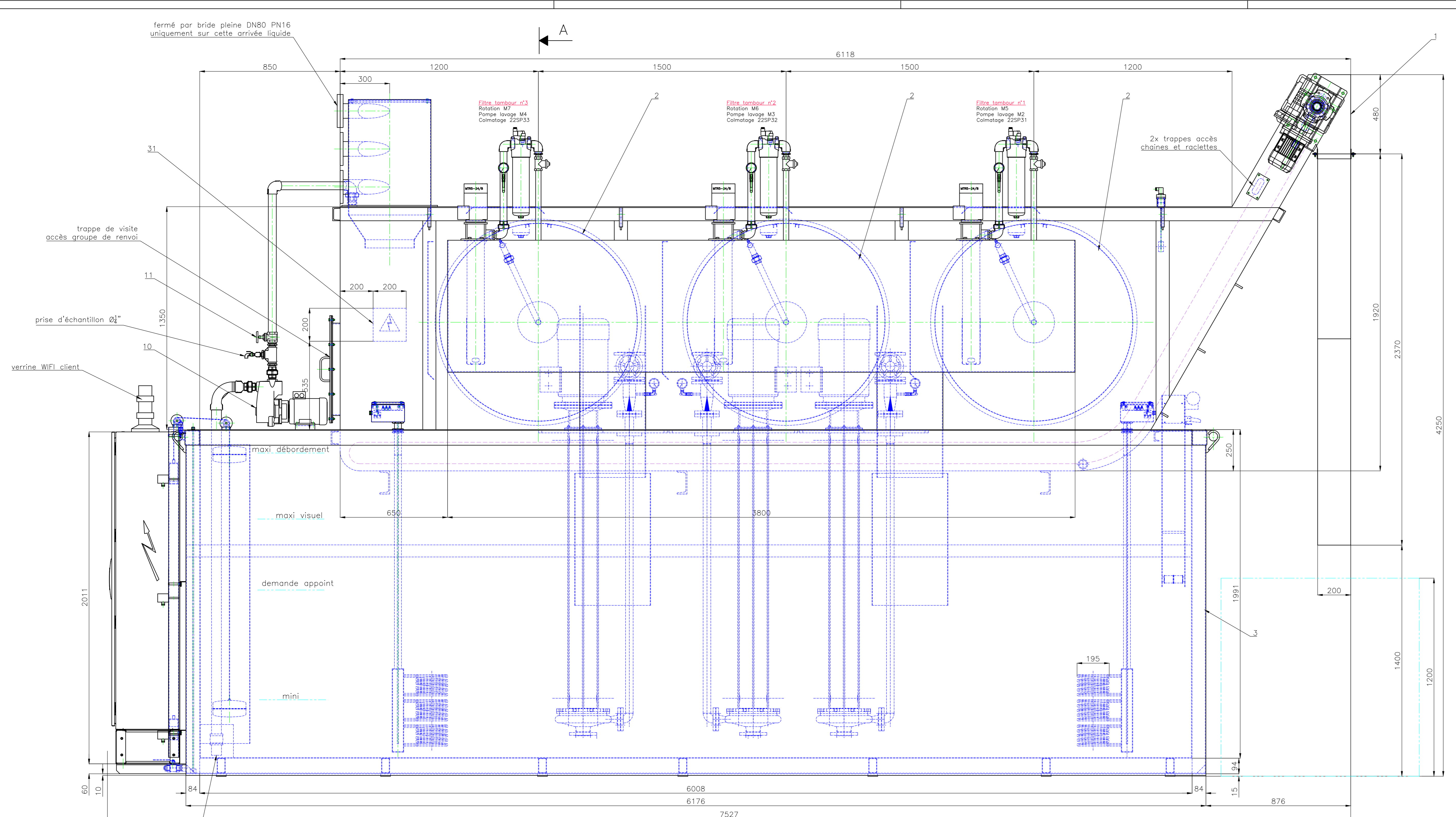


phase 1 mise en service machine 1 et 2
 soit 2x 4000/min = 8000/mn
 phase 2 mise en service machine 3 et 4
 soit 4x 4000/min = 16000/mn
 phase 3 mise en service machine 5 et 6
 soit 6x 4000/min = 24000/mn

Rep	QIB	Désignation	Plan
29	1	Plaque signalétique	
28	1	Prise de commande manuel	
27	1	Coffret électrique horizon + convoyeur à tapis agitateur	216014-00
26	1	Détecteur barrière plume Microsonic MC+130/D/TC ultrason	216014-70
25	2	Détecteur présence barrière-cellule photoélectrique SCHNEIDER	216014-00
24	1	Centre hydraulique horizon P=7,5kW	216014-00
23	1	Goulotte pilotante motorisée P=0,69kW	216014-80
22	1	Convoyeur de reléage à tapis métallique P125x600	216014-70
21c	1	Traîne entre drague et horizon/machine 1-2 côté gauche	216014-00
21b	1	Traîne entre drague et horizon/machine 3-4 côté gauche	216014-00
21a	1	Traîne entre drague et horizon/machine 3-4 côté opposé	216014-00
20	1	Convoyeur horizon	216014-00

Rep	QIB	Désignation	Plan
9	1	Plaque signalétique	
8	6	Niveau électrique mini bac stockage MF FL78	216014-00
7	6	TR de réglage Ø3/4" pour débit de fuite	216014-00
6	6	Valve de réglage Ø2"	216014-00
5	6	Pompe isocore SUD GRUNDFOS MR10-16/2	216014-20
4	6	Pompe isocore SUD	216014-20
3	6	Surverse démontable	216014-20
2	6	Bac de stockage	216014-20
1	6	Consigne PES avec arête à l'échelle	216014-10

COULEUR N° 7035
 PLAN N 216014
 MKAD - SUD QUEST SYSTEME



Rep	Qté	Désignation	Plan
31	1	Boîte à bornes pour raccordement rep 6-13-20	
30	1	Plaque signalétique	
29	1	Crépine à clapet Ø2" ref 363	
28	1	Sonde température ambiante IFM ref: TK6130 + câble EVT005 (10m)	
27	3	Motoréducteur entraînant tambour VF/W 30/63 11720 V=1.8tr/min P=0.12kW -230/400-50Hz IP55 CLF B5	
26	1	Contrôleur niveau électrique MAXI (débordement bac de relevage) KUBLER ref: AFMU-L205VKR	
25	1	Contrôleur niveau électrique HAUT (seuil marche pompe relevage 3) KUBLER ref: AFMU-L400VKR	
24	1	Contrôleur niveau électrique INTERMÉDIAIRE (seuil marche pompe relevage 2) KUBLER ref: AFMU-L400VKR	
23	2	Pompe de relevage VM805CM roue Ø215AC P=7.5kW -1450tr/min-230/400V-50Hz	
22	3	Manchette DN40/DN65	215110-70
21	3	Manomètre à bain d'huile Ø63 (0-10bars) raccord 1/2"vanne BS	
20	1	Détecteur de rotation Télémécanique XCK-J10513	
19	1	Motoréducteur drague BONFIGLIOLI WR110L2 U240 P80 BN80A4 i=240-v=5.8tr/min-P=0.55kW-230/400V-50Hz	
18	1	Diffuseur	215110-60
17	1	Coffret électrique	
16	1	Déshuileur à bande type MINISKIMMER 1000 VI-DC-S 10 à 12l/h bande larg: 100mm - lg plongeante: 1000mm Larg goulotte de sortie:40mm - P=60W-230/400V 50Hz tri	
15	1	Détecteur de fuite BAMO WM25	
14	1	Niveau Visuel et électrique BAMO SFA avec 3 contacts BSM501/63(maxi débordement, demande appoint, mini) + Tube PVC Ø63 lg:2000	

Rep	Qté	Désignation	Plan
13	1	Niveau électrique maxi colmatage tambours MP FILTRI ref LEFG500-10-A1(detection:300mm)	
12	2	Thermoplongeur CETAL TPAM amovible P=20kW-3x400V ref: 7008350 avec supplément 1m tube ø4" plan N13-8788 +doigt de gant pour bulbe sonde + thermostat mono (-35/+35°C) int 30/90 MP2911 ref: OPTEM190	
11	1	Vanne de réglage à opercule Ø1"1/2	
10	1	Pompe de brassage KSB Etoprim ETPB032-032-120GG10D100112B P=1.1kW-3000tr/min - 150l/min à 1.6bars	215110-50
9	3	Vanne de réglage à opercule DN65 PN10 ref:1109	
8	3	Pompe alimentation machine KSB Etonorm V ETN050-032-250 Gc W 6175015028 P=15kW-3000tr/min 400L/min à 7bars	
7	3	Té de réglage Ø1"	
6	3	Filtre à cartouche MP FILTRI LMP210-2 B A G2 P01 +cartouche CU210-2 M250 W N P01	
5	3	Manomètre à bain d'huile Ø63 (0-10bars) raccord 1/2"vanne BS	
4	3	Pompe lavage tambour GRUNDFOS MTR5-24/8 P=1.1kW - 90l/min à 4b	
3	1	Bac propre double parois (bache de rétention intégrée)	215110-30
2	3	Tambours ø1200 motorisés	215110-20
1	1	Filtre FAU 2400 avec drague P65	215110-10

SANS INTERVENTION DE VOTRE PART LE PLAN SERA REPUTE ACCEPTE
ET LA FABRICATION INTERVIENDRA A PARTIR DU : 01/03/2016

COULEUR: RAL 7035

DESIGNATION: PLAN D'ENSEMBLE
CENTRALE DE FILTRATION
FILTRE FAU 2400

MOISE: DE PLAN EST LA PROPRIÉTÉ DE LA SOCIÉTÉ OUEST ET NE PEUT ÊTRE REPRODUIT OU COMMUNIQUÉ SANS AUTORISATION ÉCRITE

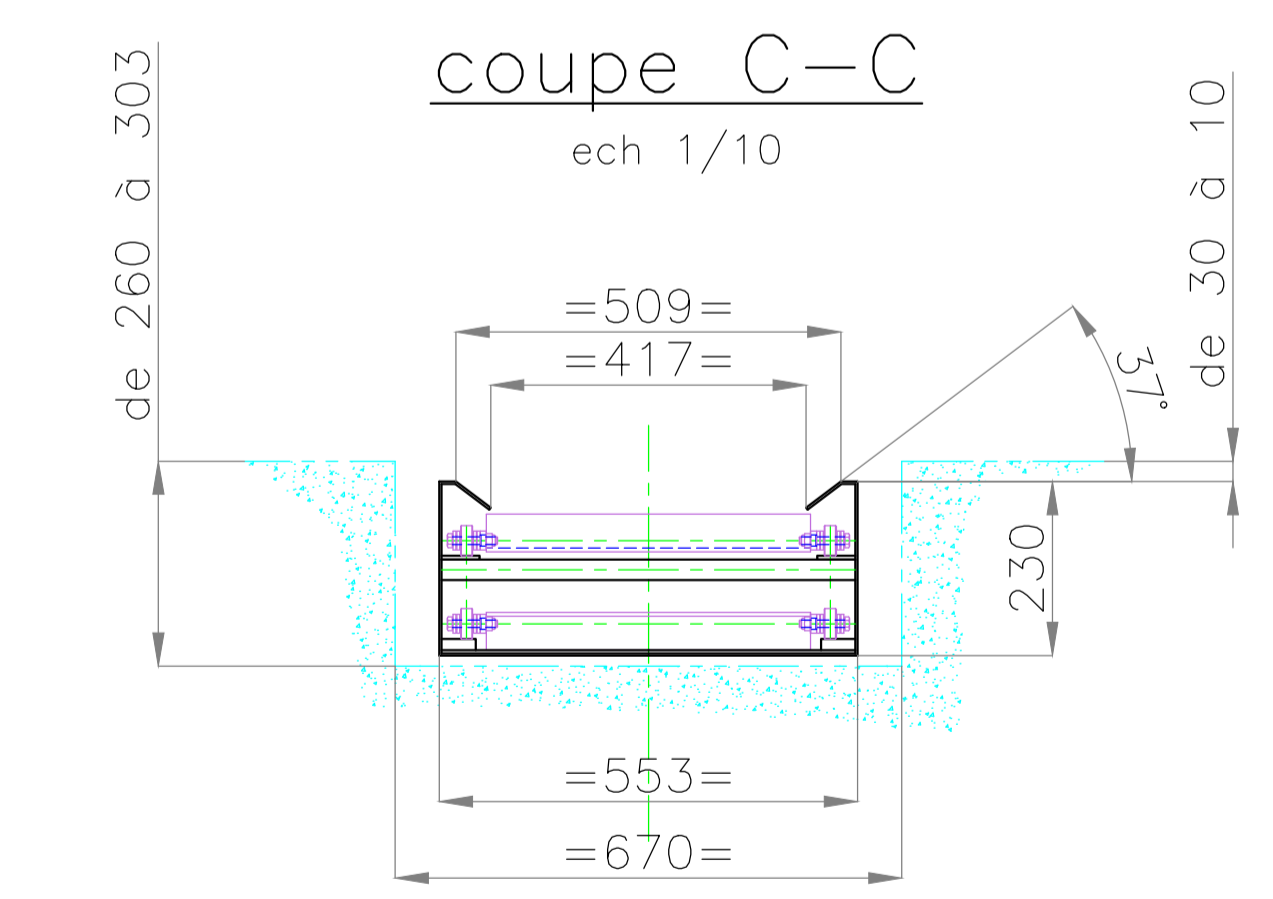
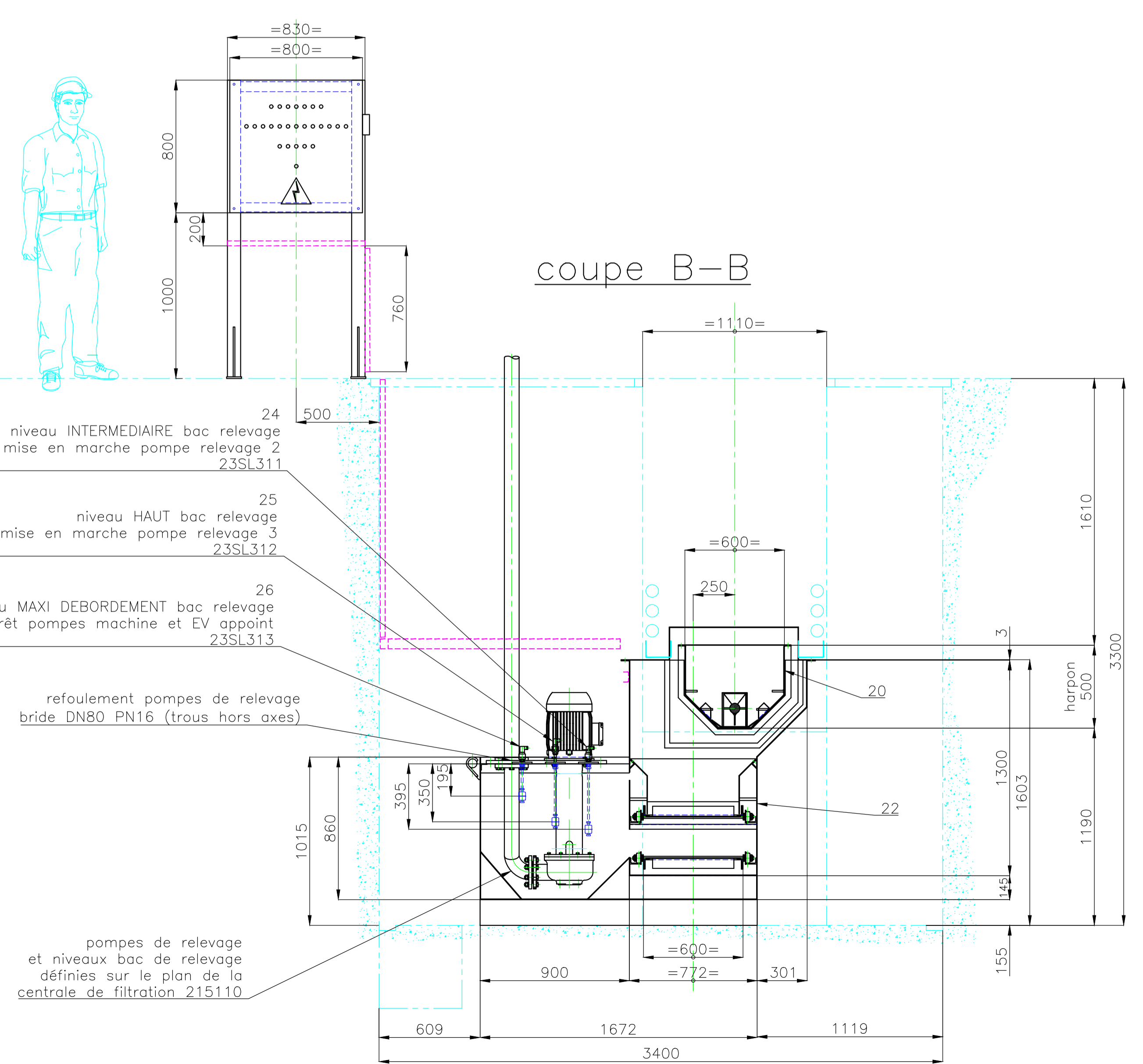
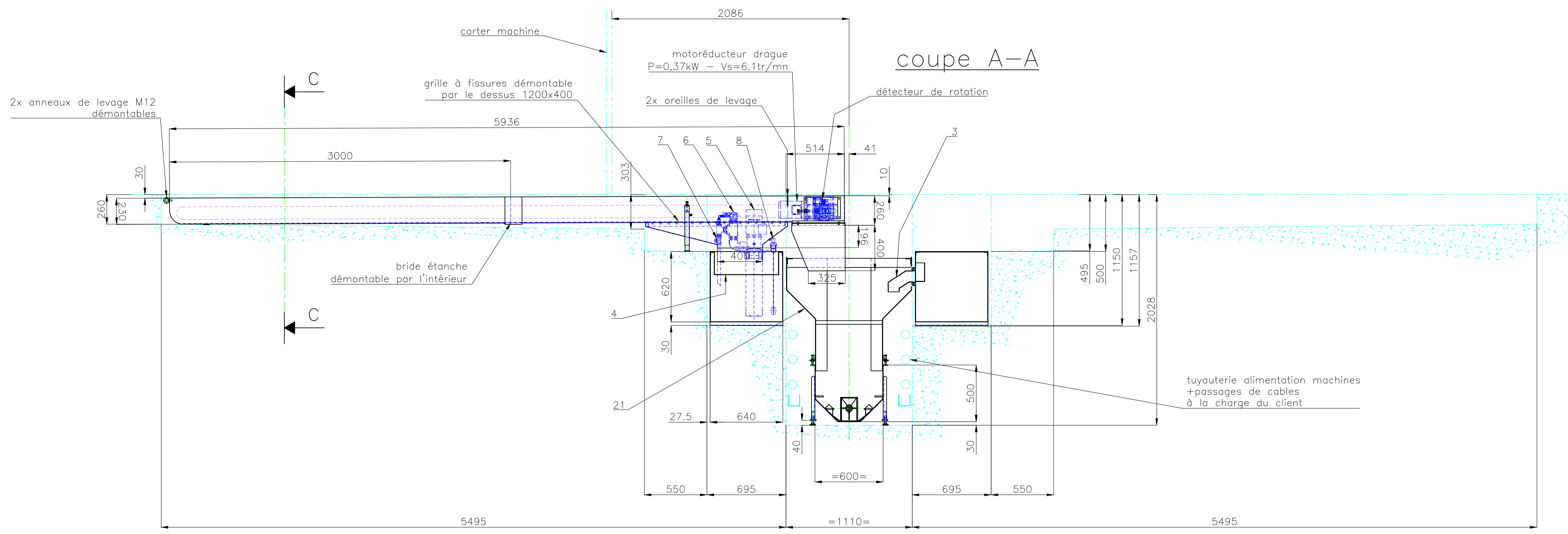
DATE: 14/12/2015

CLIENT: SUD OUEST SYSTEME

PLAN N 215110 /H

ZONE INDUSTRIELLE
38530 PONTCHARRA

Date	Modif	Contenu	Statut
11/12/15	H	Augmenté puissance des 2 thermoplongeurs rep 12 - 20kW au feu de 10	DBB
02/10/15	G	Ajout 1e pompe machine pour arrosage machine n°3	DBB
07/04/14	F	Repositionner les 2 premières pompes machines suivant demande client	DBB
04/03/14	E	Ajouter sonde T ambiante + tourner 90° diffuseur	DBB
03/02/14	D	Symétrie + ajouter relevage+opéteur déshuileur, ligne de vie, tourner pompes machine	DBB
07/02/14	C	Vue à jour suite commande	DBB
23/12/13	C	Symétrie	DBB
Au plan	D	Plan libre version	DBB
01 mai 13	Indice	Désignation de la modification	DBB



02/10/17	F	Ajout 2 dragues+ 2 bacs stockage + 1 pompe machine pour MACHINE n°3	DBB
07/04/16	E	Mise à jour coupe A-A (position benne droite) + position pompes machines	DBB
18/03/16	D	Déclage de 250mm axe convoyeur de relevage+MAJ dimensions groupe hydraulique	DBB
02/03/16	C	Ajouter nomenclature partie MKAD + tuyauteries relevage	DBB
02/03/16	B	Modif position pompe MTR + allonger bac machine	DBB
du plan	a	Plan 1ère version	du plan
Dat modif.	indice	Désignation de la modification	Dessinateur

SANS INTERVENTION DE VOTRE PART LE PLAN SERA REPUTE ACCEPTE
ET LA FABRICATION INTERVIENDRA A PARTIR DU : 03/03/2016

COULEUR: RAL à définir

DESIGNATION: PLAN D'ENSEMBLE folio 2/2
INSTALLATION CONVOYAGE COPEAUX
ET FILTRATION LIQUIDE DE COUPE

MACHINE: 6x Multibroches

CE PLAN EST LA PROPRIETE DE LA SOCIETE OMSAT ET NE
PEUT ETRE REPRODUIT OU COMMUNIQUE SANS AUTORISATION ECRITE

DATE: 08/02/2016

ECHELLE: 1/20

DESSINATEUR: DBB

VERIFIE: DBB

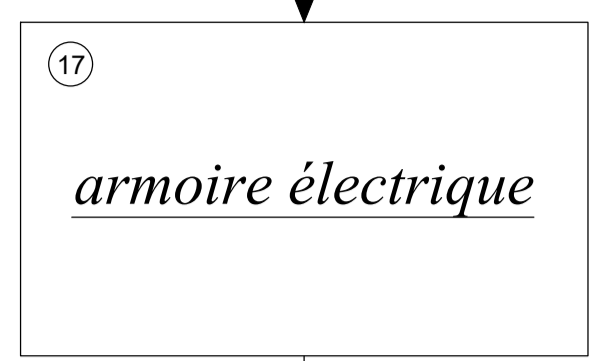
CLIENT: MKAD - SUD OUEST SYSTEME

PLAN N 216014 /F

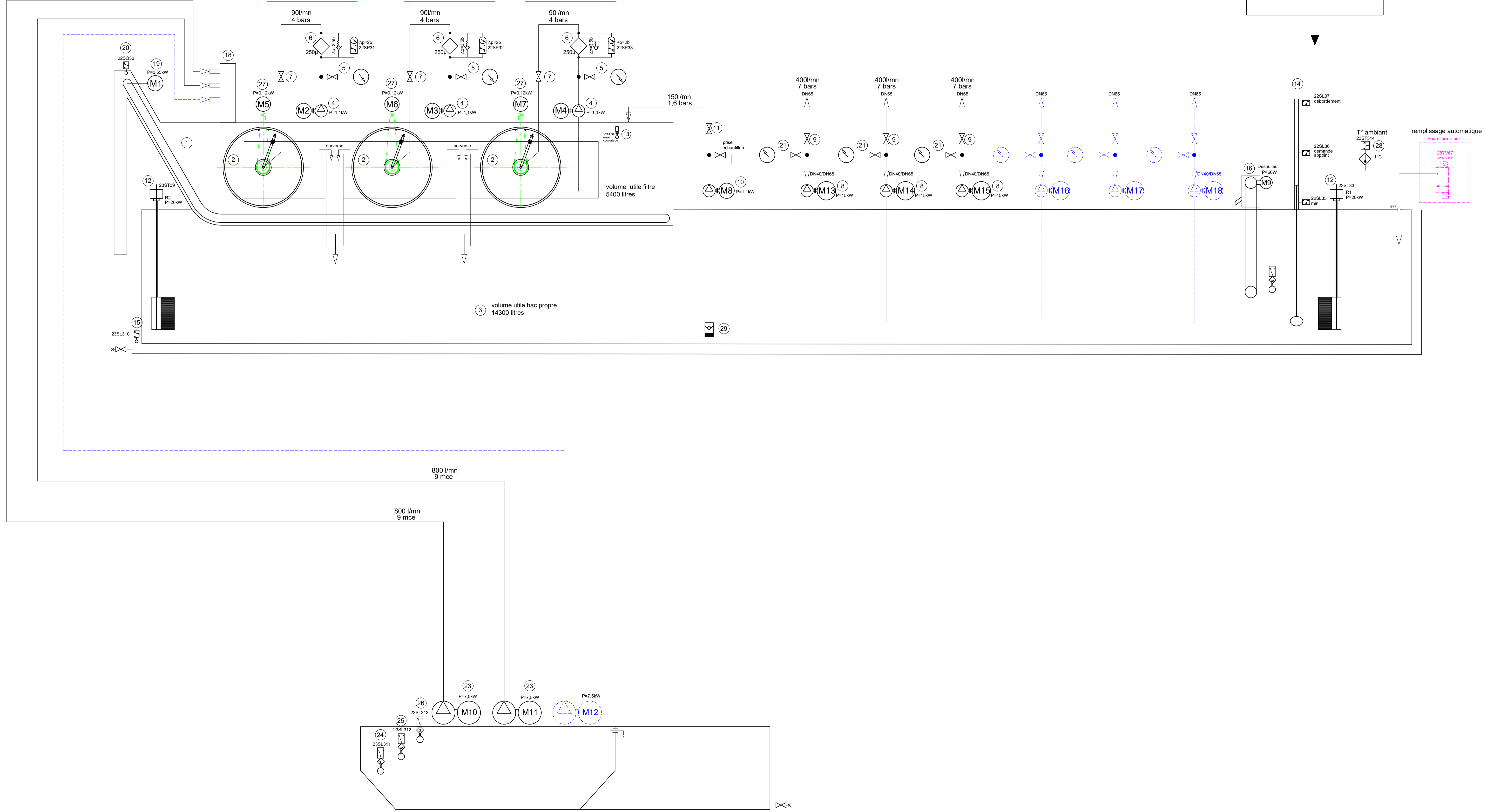
OMSAT FRANCE

ZONE INDUSTRIELLE
38530 PONTCHARRA

raccordements électriques effectués par le CLIENT



Filtre tambour n°1 Filtre tambour n°2 Filtre tambour n°3



SANS INTERVENTION DE VOTRE PART LE PLAN SERA REPUTE ACCEPTE
ET LA FABRICATION INTERVIENDRA A PARTIR DU :

COULEUR: RAL

DESIGNATION: SCHEMA HYDRAULIQUE
CENTRALE DE FILTRATION
FILTRE FAU 2400

PLAN N 215110
100/c

CLIENT: SUD OUEST SYSTEME

11/12/17	C	Augmentée puissance des 2 thermoplongeurs rep 12 - 20kW au lieu de 10	DBB
02/10/17	B	Ajout 1x pompe machine pour arrosage machine n°3	DBB
du plan	a	Plan 1ère version	du plan
Del modif	Indice	Designation de la modification	Disseminateur

CE PLAN EST LA PROPRIETE DE LA SOCIETE OUEST ET NE PEUT ETRE REPRODUIT OU COMMUNIQUE SANS AUTORISATION ECRITE

DATE: 14/12/2015
EHELLE: 1/10
DESIGNATEUR: DBB
VERIFIE: DBB

ZONE INDUSTRIELLE
38530 PONTCHARRA

