



# VENTE AUX ENCHÈRES PUBLIQUES

**Auctionsale after bankruptcy in France**

À la requête de la  
**SELARL VOINOT & associés,**  
Mandataire Liquidateur  
à Saint-Dié-des-Vosges

## PAPETERIE RAON

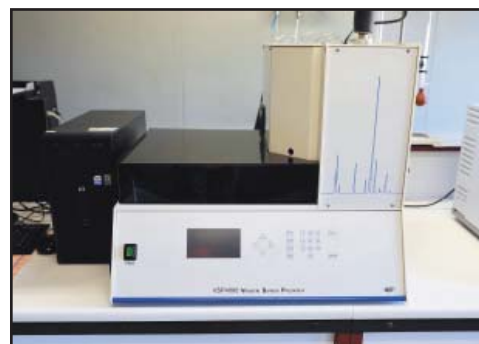


Rue Emile Zola  
88110 RAON L'ETAPE

## FABRICATION DE PAPIER

## PAPER MILL

**VENTE EN SIMULTANÉ SUR  
WWW.INTERENCHERES-LIVE.COM  
LIVE BIDDING ON THE INTERNET**



**Vendredi 16 Novembre 2018**  
à 14h00

**HÔTEL DES VENTES**  
65 rue de la Prairie  
88100 SAINT-DIÉ-DES-VOSGES

**Friday, November 16<sup>th</sup> 2018**  
at 2.00 p.m

**AUCTION ROOM**  
65 rue de la Prairie  
88100 SAINT-DIÉ-DES-VOSGES

► **Catalogue complet**  
disponible sur notre site internet

► **Detailed catalogue**  
on our website

[www.lutece-industrie.com](http://www.lutece-industrie.com)

[www.interencheres.com](http://www.interencheres.com)

**Pour tout renseignement / For all request : Tél. : +33 (0)1 39 56 07 63**

**SCP Anne et Germain MOREL**

Commissaires-Priseurs Judiciaires associés

65 de la rue Prairie - 88100 SAINT-DIÉ-DES-VOSGES

Tél. : +33 (0)3 29 56 13 34 - Fax : +33 (0)3 29 56 99 99

E-mail : [maitres.morel@wanadoo.fr](mailto:maitres.morel@wanadoo.fr)

Assisté par : **LUTÈCE INDUSTRIE**

Consultants internationaux en ventes industrielles

60, rue de Castagnary - 75015 PARIS

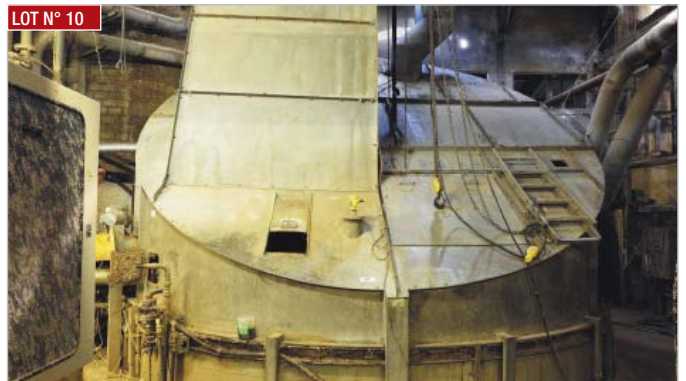
Tél. : +33 (0)1 39 56 07 63 - English and Spanish : 33 (0)7 81 58 50 40

[info@lutece-industrie.com](mailto:info@lutece-industrie.com)



LOT N° 1

- ▶ **Cellule de désencrage LAMORT**, type MAC 4A 144, année 1997, Volume utile 19,5 m<sup>3</sup>, Débit 144 m<sup>3</sup>/h
- ▶ **LAMORT de-inking cell**, type MAC 4A 144, year 1997, useful volume 19.5 m<sup>3</sup>, output 144 m<sup>3</sup>/h



LOT N° 10

- ▶ **Pulpeur capacité 40 m<sup>3</sup>**, vitesse rotation machine 270 t/mn, vitesse rotation moteur 970 t/mn, puissance moteur 300 CH
- ▶ **Stainless steel flat-propeller pulper**, capacity 40 m<sup>3</sup>, machine rotation speed 270 rpm, motor rotation speed 970 rpm, motor power 300 HP



LOT N° 11

- ▶ **Raffineur 26" ANDRITZ ESCHERWYSS**, Type DSR2-B3-M2
- ▶ **ANDRITZ ESCHER-WYSS 26" refiner**, Type DSR2-B3-M2



LOT N° 13

- ▶ **Epurateur COMER**, type EC10
- ▶ **COMER pressure screen**, type EC10



LOT N° 14

- ▶ **Epurateur COMER**, type EC5
- ▶ **COMER pressure screen**, type EC5



LOT N° 15

- ▶ **Centrale de trituration** équipée de 2 vis M16, 2 vis V45 avec **tritrateur LAMORT** type TL2S (moteur reconditionné) et repulpeur
- ▶ **Pulping station** equipped with 2 screws M16, 2 screws V45 with **LAMORT** type TL2S pulp beater (reconditioned motor) and repulper



LOT N° 110

- ▶ **2 pompes à vide à anneau liquide ALLIMAND**, type VG44
- ▶ **2 ALLIMAND liquid ring vacuum pumps**, type VG44



LOT N° 114

- ▶ **2 moteurs à courant continu ABB**, type DMB200M, puissance 134 Kw, tension 520 volts, 2300 T/mn avec réducteur
- ▶ **2 ABB DC motors**, type DMB200M, power 134 kW, voltage 520 Volts, 2300 rpm with gear reducer

**MACHINE A PAPIER**

Laize 3300 mm, vitesse 850 m/mn, 6 T/heure, 150 T/jour, grammage de 30 à 100 gr/m<sup>2</sup>

**PAPER MACHINE**

Laize 3300 mm, speed 850 m/mn 6 T/h, 150 T/day, grammage 30 to 100 g/m<sup>2</sup>



LOT N° 30

- ▶ **Caisse de tête monobloc hydraulique EMI**, largeur 3200 mm, débit aux lèvres 12000-24000 l/mn, vitesse maxi 700 m/mn, équipée de 40 actionneurs
- ▶ **EMI hydraulic one-piece headbox**, width 3200 mm, output at lips 12000-24000 L/mn, speed 700 m/mn, equipped with 40 actuators



LOT N° 31

- ▶ **Table de fabrication NEYRPIC**, longueur de toile 29,35 m, largeur 3,30 m, longueur d'égouttage 11 m comprenant : 1 rouleau de tête Ø 507 mm, 1 rouleau aspirant et 1 rouleau entraineur
- ▶ **NEYRPIC wire section**, screen length 29.35 m, width 3.30 m, drainage length 11 m comprising: 1 breast roll Ø 507 mm, 1 suction roll and 1 draw roll



LOTS N° 32-33-34

- ▶ **Presse pick-up DORRIES**, première section de presse ANB et deuxième section de presse
- ▶ **DORRIES pickup press**, first press section AB and second press section

# MACHINE A PAPIER

Laize 3300 mm, vitesse 850 m/mn,  
6 T/heure, 150 T/jour, grammage de 30 à 100 gr/m<sup>2</sup>

# PAPER MACHINE

Laize 3300 mm, speed 850 m/mn  
6 T/h, 150 T/day, grammage 30 to 100 g/m<sup>2</sup>

LOT N° 35



► Presse sécherie REINHARD 9 cylindres, Ø 1500 mm  
► REINHARD 9-cylinder drying section, Ø 1500 mm

LOTS N° 36 ET 37



► Frictionneur ANB équipée d'un cylindre frictionneur  
Ø 4000 mm et hotte vapeur SPOONER  
► ANB Yankee dryer equipped with a glazing cylinder,  
Ø 4000 mm

LOT N° 38



► Presse sécherie REINHARD 5 cylindres Ø 1500 mm  
► REINHARD 5-cylinder drying section, Ø 1500 mm

LOT N° 39



► Lissage TOKUDEN avec  
poste de commande KUSTERS  
► TOKUDEN calender rolls, year 1996 with KUSTER  
control station

LOTS N° 40 ET 41



► Scanner de mesure de grammage METSO, type BWM2  
et système de contrôle PARSYTEC, type HTP4IQ (2002)  
► METSO grammage scanner, type BWM2 and  
PARSYTEC control system, type HTP4IQ (2002)

LOT N° 42



► Enrouleuse et filtre polydisque  
pour la récupération des fibres  
► Reel and multi-disk filter for fibre recovery

## FINITION ET DIVERS

## FINISHING & MISC.

LOT N° 81



► Bobineuse à motorisation hydraulique GOEBEL,  
Type U16, laize 2900 mm  
► GOEBEL Winder with hydraulic actuator assembly,  
type U16 No. 7962, Width: 2900 mm

LOT N° 83



► Emballeuse de bobine fille BUMA  
et presse à chapeau  
► BUMA small reel winder and press seal

LOT N° 86



► Coupeuse rectangle bleue pour coupe format  
papier JAGENBERG, cap. 200 kg / heure, laize 1500,  
équipée de deux postes de comptage.  
► Blue rectangular cutter for paper format cutting  
JAGENBERG, cap.: 200 kg / hour, width: 1500 max,  
equipped with two metering stations

LOT N° 85



► Massicot SCHNEIDER 155, type SENATOR,  
Modèle 155, équipé d'une sécurité  
JAY ELECTRONIQUE et de 2 tables  
► SCHNEIDER 155 cutter, type SENATOR, model  
155, equipped with a JAY ELECTRONIQUE  
safety adaptation and 2 built-in lift tables

LOT N° 88



► Bascule à bobine  
pneumatique  
► Pneumatic reel tipper

LOT N° 106



► Pince à balle CASCADE, cap. 2000 kg,  
ouverture 650 mm  
► CASCADE bale clamp, cap. 2000 kg,  
opening width 650 mm

LOT N° 100



► Compresseur sur cuve COMPAIR,  
mod. L22 avec sécheur mod. F36C,  
année 2010  
► COMPAIR tank-mounted compressor,  
model L22 with dryer model F36C,  
year 2010



► Spectromètre de masse phase gazeuse SHIMADZU, mod. GCMS-QP2010SE et préparateur d'échantillons IMT, mod. VSP 4000 (2011)  
 ► SHIMADZU gas mass spectrometer, model GCMS-QP2010SE, No. 02053487007 with control station and IMT sample preparer, model VSP 4000 (2011)

Ce dépliant photos ne présente qu'un échantillon des matériels proposés à la vente.

**POUR PLUS DE DÉTAILS, VEUILLEZ TÉLÉCHARGER  
 LE CATALOGUE SUR NOTRE SITE  
[www.lutece-industrie.com](http://www.lutece-industrie.com)**

This photo flyer only contains a survey of the objects to be auctioned.

**FOR MORE DETAILED INFORMATION, PLEASE DOWNLOAD  
 THE CATALOGUE ON OUR WEBSITE  
[www.lutece-industrie.com](http://www.lutece-industrie.com)**

## VISITES

### PAPETERIE RAON

Rue Emile Zola  
 88110 RAON L'ETAPE

**Vendredi 16 Novembre 2018**  
 de 8h00 à 12h00



## VIEWING

### PAPETERIE RAON

Rue Emile Zola  
 88110 RAON L'ETAPE

**Friday, November 16<sup>th</sup> 2018**  
 from 8.00 am to 12.00 pm



**CONDITIONS DE VENTE :** Les conditions générales de vente sont précisées au catalogue, notamment en ce qui concerne les restrictions sur la vente des matériels non conformes aux dispositions techniques ainsi qu'aux normes de sécurité légales ou réglementaires françaises. Les lots concernés sont repérés par un astérisque dans le catalogue de vente. Le paiement des lots s'effectue au comptant majoré du montant des frais 14,40% TTC.

Paiement/ Bank details			
CIC SAINT DIE			
Code Banque	Code guichet	N° de compte	Clé RIB
30087	33658	00067857901	57
IBAN	FR76 3008 7338 5800 0678 5790 157		
BIC	CMC IFR PP		



### LUTÈCE INDUSTRIE

Consultants internationaux en ventes industrielles  
 60, rue de Castagnary  
 75015 PARIS

Tél. : +33 (0)1 39 56 07 63  
 Fax. : +33 (0)9 70 60 56 68  
 English and Spanish : 33 (0)7 81 58 50 40  
[info@lutece-industrie.com](mailto:info@lutece-industrie.com)