



VENTE AUX ENCHÈRES PUBLIQUES

Auctionsale after bankruptcy in France

A la requête de
Maître Bérénice DUBOC,
Mandataire Judiciaire

Suite à la Liquidation Judiciaire
GASCARD - MARTIN - PROST
1 chemin de Vivet,
52360 NEUILLY-L'EVEQUE

**FORGE - ESTAMPAGE
TRAITEMENT THERMIQUE**

**FORGE - CLOSED DIE FORGING
HEAT TREATMENT**

**VENTE EN LIVE SUR
WWW.INTERENCHERES.COM/52003
LIVE BIDDING ON THE INTERNET**



► **Catalogue complet**
disponible sur notre site internet

► **Detailed catalogue**
on our website

www.lutece-industrie.com

www.interencheres.com/52003

Lundi 17 Novembre 2025

à 14h00

SALLE DES VENTES

7 place des Etats Unis

52200 LANGRES

Monday, November 17th 2025

at 2.00 p.m

AUCTION ROOM

7 place des Etats Unis

52200 LANGRES

Pour tout renseignement / For all request : Tél. : +33 (0)1 39 56 07 63

Par le Ministère de la SCP DESCHARMES - DIDIER - PACOTTE

En la personne de Maître Christelle DESCHARMES

Commissaire de justice

7/9, place des Etats-Unis - 52200 LANGRES

Tél: +33 (0)3 25 87 08 70 - pacotte.descharmes@wanadoo.fr



Assisté par : **LUTÈCE INDUSTRIE**
Consultants internationaux en ventes industrielles

60, rue de Castagnary - 75015 PARIS

Tél. : +33 (0)1 39 56 07 63

info@lutece-industrie.com

<p align="center">AVIS AUX ACHETEURS Catalogue actualisé au 31/10/25 (cf. article 2 des CGV)</p>
--

La présente vente publique est régie par les Conditions Générales de Ventes figurant en fin de catalogue et par les Conditions Particulières indiquées ci-après :

VISITES

Lundi 17 Novembre 2025 de 8h00 à 12h00

GASCARD MARTIN PROST ESTAMPAGE
1 Chemin de Vivet
52360 NEUILLY-L'EVEQUE

DEROULEMENT DE LA VENTE

La vente aura lieu le Lundi 17 Novembre 2025 à 14h00

Salle des Ventes
7 place des Etats-Unis, 52200 LANGRES
Et en live sur www.interencheres.com/52003

Par le ministère de la SCP DESCHARMES-DIDIER-PACOTTE
En la personne de Maître Christelle DESCHARMES
Commissaire de Justice
7 / 9 Place des Etats-Unis, 52200 LANGRES
Tél : +33 (0)3 25 87 08 70 / pacotte.descharmes@wanadoo.fr

Les adjudications sont faites TTC. L'adjudicataire payera, en sus du prix d'adjudication des frais acheteurs de 11.90% HT ainsi que la TVA sur ces frais, soit 14,28 % TTC.

Pour éviter tout ralentissement dans le déroulement de la vente, les acheteurs présents en salle sont priés, avant les enchères, de remplir la Carte Acheteur disponible sur le site www.lutece-industrie.com, en salle des ventes et lors des visites, en indiquant leurs coordonnées, et, la vente étant au comptant, de remettre un chèque signé à l'ordre de la SCP DESCHARMES-DIDIER-PACOTTE, Commissaires de Justice Associés, ainsi que la garantie de paiement dont modèle ci-après si chèque non certifié.

Pour les acheteurs assujettis et identifiés dans un autre Etat membre de l'Union Européenne, indiquer leur numéro de T.V.A. et fournir l'attestation du numéro d'identification délivrée par l'Administration fiscale de leur Pays.

ENLEVEMENT DES LOTS

En référence à l'article 4 des conditions générales de vente, aucun enlèvement ne pourra être effectué sans la production d'une garantie de paiement (voir modèle dans ce catalogue) ou de chèque certifié.

Enlèvements uniquement sur rendez-vous

A partir du Mardi 18 Novembre 2025 à 9h00

Les petits lots devront être impérativement enlevés au plus tard le Jeudi 20 Novembre 2025 à 17h00

Fin des enlèvements le Vendredi 19 Décembre 2025 à 12h00 sauf accord particulier

Il appartient aux acquéreurs de venir équiper des matériels nécessaires à l'enlèvement de leur(s) lot(s)

PAIEMENT

BP Alsace Lorraine Champagne
SCP DESCHARMES DIDIER CPTÉ AF
Code Banque 14707 - Code guichet 02009 - N° de compte 02021350307 - Clé RIB 39
IBAN FR76 1470 7020 0902 0213 5030 739 – BIC : CCBPFRPPMTZ – Domiciliation : Langres

GARANTIE BANCAIRE

Nous, soussignés, Banque :

Adresse :

Téléphone :

Fax :

Garantissons jusqu'à un montant de € (euros)

Les achats effectués

par Monsieur ou Madame

de la Société (*Company / Firma*) :

Siège Social :

R.C. :

titulaire, dans notre banque, du compte n°

lors de la vente aux enchères publique des matériels de la **Sté Gascard Martin Prost Estampage**

Pour paiement, Monsieur / Madame

De la Société établira un chèque que nous garantissons dans la limite indiquée ci-dessus ou bien le paiement pourra être versé, dès sa première demande écrite dans les mêmes conditions, au compte de :

de la SCP DESCHARMES-DIDIER-PACOTTE
En la personne de Maître Christelle DESCHARMES
Commissaire de Justice
7 / 9 Place des Etats-Unis, 52200 LANGRES
Tél : +33 (0)3 25 87 08 70 / pacotte.descharmes@wanadoo.fr

Paie ment

BP Alsace Lorraine Champagne
SCP DESCHARMES DIDIER CPT E AF
Code Banque 14707 - Code guichet 02009 - N° de compte 02021350307 - Clé RIB 39
IBAN FR76 1470 7020 0902 0213 5030 739 – BIC : CCBPFRPPMTZ – Domiciliation : Langres

Fait le à

Signature :

Cachet commercial :

ORDRE D'ACHAT

Vente Gascard Martin Prost Estampage
Du Lundi 17 Novembre 2025
Par le ministère de la SCP DESCHARMES-DIDIER-PACOTTE
En la personne de Maître Christelle DESCHARMES
Commissaire de Justice
7 / 9 Place des Etats-Unis, 52200 LANGRES
Tél : +33 (0)3 25 87 08 70 / pacotte.descharmes@wanadoo.fr

NOM : FONCTION :
SOCIETE (cachet):
ADRESSE :
CP et VILLE :
TELEPHONE : FAX :
EMAIL :
BANQUE :N° COMPTE
N° TVA :

Demandons à la SCP DESCHARMES-DIDIER-PACOTTE, Commissaires de Justice Associés d'acheter pour notre compte les lots mentionnés ci-dessous pour le prix TTC et hors frais (14,28 % TTC) maximum indiqué, lors de la VENTE aux ENCHERES des sociétés

GASCARD MARTIN PROST ESTAMPAGE du Lundi 17 Novembre 2025

Nous avons pris connaissance des Conditions Générales de Vente et les acceptons.

Nous vous prions de trouver ci-joint un chèque/espèces ainsi qu'une GARANTIE DE PAIEMENT d'après le modèle proposé au catalogue.

N° de LOT ou Ensembles	OFFRE MAXIMUM en € TTC et HORS FRAIS	Prix adjugé en € TTC et HORS FRAIS

DATE :

SIGNATURE :

N°	Description	Situation
1	Transpalette 2,5T NCBLELIFT, type HPT19, 2500kg (2019), Transpalette DF25, 2500kg, année 2004	Atelier forge
2	Chariot élévateur manuel MX-10	Atelier forge
3	Gerbeur CROWN avec chargeur MIDATRON	Atelier forge centre
4	Tour parallèle H. ERNAULT. BATIGNOLLES, années 60	Atelier maintenance
5	Tour parallèle STANKOIMPORT, type AM63BX 1500, année 1989	Atelier maintenance
6	Poste à souder KEMPPI, KEMPACT323R MIG	Atelier maintenance
7	Fraiseuse FREIDRIECH DECKEL, modèle FP3, N°2400-0098, année 1966, visu 2 axes HEIDENHAIN	Atelier maintenance
8	Touret 2 meules MAPE, type 201ML	Atelier maintenance
9	Scie alternative semi-automatique KASTO	Atelier maintenance
10	Cisaille manuelle sur établi et casier multi tiroirs	Atelier maintenance
11	Perceuse d'établi OTMT, modèle OT21523, cap. 16mm, année 2015	Atelier maintenance
12	2 servantes d'atelier multi tiroirs avec outillage	Atelier maintenance
13	Poste à souder de chantier ARC SAF ASTRO 250DC	Atelier maintenance
14	Lot d'électro-portatifs comprenant : Meuleuse FLEX L1001, meuleuse BOSCH GWS20230, meuleuse BOSCH GWS22230, meuleuse SUNHER, perforateur BOSCH, meuleuse BOSCH GWS1400, scie sauteuse HITACHI CJ 110 MVA et onduleur GYS INVERTER 165	Atelier maintenance
15	Contenu de la salle maintenance (étagères, armoires, casiers et divers)	Atelier maintenance
16	Compresseur à vis CompAir, L11-7, 11Kw, 1 filtre BEKO OWAMAT 11 et assécheur F22-C et cuve tampon 1000L	Atelier polissage
17	Cuve de filtration des eaux, système de tuyauterie -Installation refroidissement d'eau (2 tours de refroidissement extérieures - 3 groupes électropompes...)	Atelier polissage
18	Polisseuse à bande MAPE (backstand)	Atelier polissage
19	Polisseuse à bande sans marque apparente (backstand)	Atelier polissage
20	Touret 2 meules MAPE, n° 65215-15	Atelier polissage
21	Ponceuse à bande SEMA (backstand)	Atelier polissage
22	2 Tables ciseaux dont 1 fixe et 1 établi	Atelier polissage
23	Marqueuse CIC-MARK avec établi	Atelier polissage
24	Ensemble de ressuage manuel composé de 3 hottes, 1 bain et 1 table perforée avec aspiration à l'extérieur	Atelier polissage
25	Machine à laver ultrasons DELTASONIC MEAUX Palan électrique TECHNIC PA 750 NM	Atelier polissage
26	Banc de magnétoscopie KARL DEUTSCH avec cabine	Atelier polissage
27	Chauffage SOMELOR JUMBO 220, cuve 700L et 2 cuves SOMELOR	Atelier polissage
28	Aspirateur ensacheur sans marque apparente	Atelier polissage
29	Aspirateur bidon SIDAMO	Atelier polissage
30	Petit four de traitement (ancien modèle)	Atelier polissage
31	Presse à marquer pneumatique SAJ, type 8GCRA sur sellette	Atelier polissage
32	Ensemble de mobilier d'atelier (armoires métal, tables...)	Atelier polissage
33	Basculeur hydraulique FROELICH	Poste MP1250
34	Bol vibreur FROCHLICH WSI	Poste MP1250
35	Chauffeuse triple à induction ACES 250kW	Poste MP1250

N°	Description	Situation
36	<p>Marteau pilon hydropneumatique - génie civile BANNING type : GOA 1250 Année : 1963 Energie de frappe : 1600 kg/m Course maxi : 440 mm Ecartement des glissières : 450 mm Hauteur mini des matrices : 220 mm Poids maxi de la matrice supérieure : 250 kg Hauteur du plan de joint des matrices au-dessus du sol : 850 mm Cadence de frappe : 140 c/mn Pression d'admission de la vapeur ou de l'air : 5-7 kg/cm² Hauteur marteau au-dessus du sol : 2900 mm Hauteur total du marteau : 3570 mm Poids chabotte sans porte matrice : 16 T Poids marteau avec la chabotte : 16 T 6 boîtes à ressorts</p>	Poste MP1250
37	Presse à ébavurer RUSSE K23305 100T	Poste MP1250
38	Basculeur hydraulique FROELICH	Poste MPM3000
39	Bol vibreur FROELICH WSI	Poste MPM3000
40	Chauffeuse à induction ACES 315 KW	Poste MPM3000
41	<p>Marteau pilon pneumatique - génie civile HUTA ZYGMUNT type : MPM 3150 N° série : 10151 Année : 1990 Energie de frappe : 3600 kg/m Course maxi : 800 mm Ecartement des glissières : 550 mm Longueur du siège de la matrice dans la masse : 500 mm Longueur du siège de la matrice dans le porte matrice : 700 mm Hauteur mini des matrices : 220 mm Poids maxi de la matrice supérieure : 500 kg Hauteur du plan de joint des matrices au-dessus du sol : 800 mm Cadence de frappe : 110 c/mn Pression d'admission de la vapeur ou de l'air : 5-7 kg/cm² Conso moyenne de la vapeur : 650 kg/h Conso moyenne de l'air : 12 m³/mn Hauteur marteau au dessus du sol : 3750 mm Hauteur total du marteau : 4380 mm Poids chabotte sans porte matrice : 24 T Poids marteau avec la chabotte : 35 T 6 boîtes à ressorts</p>	Poste MPM3000
42	Presse mécanique de préparation DELATTRE FROUARD 185 T	Poste MPM3000
43	Four tournant à gaz THERMIDOR, type FST500, diam inter du four 2m	Poste MPM3000
44	Presse à arcade SPIRTZ 180T largeur entre montant 1800mm de passage	Poste MPM3000

N°	Description	Situation
45	<p>Lot comprenant :</p> <p>Presse mécanique RUSSE K.23305 100T (1971),</p> <p>Balancier à friction de calibrage WEINGARTEN 150T,</p> <p>Four gaz</p> <p>Four électrique à passage</p> <p>Appareil MAGNAFUX ESCOFFIER</p> <p>Balancier ancien modèle</p>	Devant local compresseur
46	<p>Marteau pilon pneumatique - génie civile</p> <p>HUTA ZYGMUNT</p> <p>type : 6300B</p> <p>N° série : 11528</p> <p>Année : 1990</p> <p>Energie de frappe : 7000 kg/m</p> <p>Course maxi : 850 mm</p> <p>Ecartement des glissières : 650 mm</p> <p>Longueur du siège de la matrice dans la masse : 650 mm</p> <p>Longueur du siège de la matrice dans le porte matrice : 900 mm</p> <p>Hauteur mini des matrices : 300 mm</p> <p>Poids maxi de la matrice supérieure : 800 kg</p> <p>Hauteur du plan de joint des matrices au-dessus du sol : 780 mm</p> <p>Cadence de frappe : 100 c/mn</p> <p>Pression d'admission de la vapeur ou de l'air : 5-7 kg/cm²</p> <p>Conso moyenne de la vapeur : 970 kg/h</p> <p>Conso moyenne de l'air : 18 m³/mn</p> <p>Hauteur marteau au dessus du sol : 4100 mm</p> <p>Hauteur total du marteau : 5145 mm</p> <p>Poids chabotte sans porte matrice : 47,5 T</p> <p>Poids marteau avec la chabotte : 64 T</p> <p>4 bruleurs mobiles</p> <p>6 boites à ressorts</p>	Milieu atelier
47	Presse à arcades génie civile SPIERTZ F2E25-18, 250 T	Milieu atelier
48	Convoyeur mobile à chaînes 5,5 ml CONTINUATION	Milieu atelier
49	Four à gaz 2 soles à refaire	Milieu atelier
50	Basculeur hydraulique FROELICH	Fond atelier
51	Bol vibreur FROCHLICH WSI	Fond atelier
52	Chauffeuse série à induction ACES CCRE250	Fond atelier

N°	Description	Situation
53	<p>Marteau pilon pneumatique - génie civile ZAMECH type : MSM 630 N° série : 49005 Année : 1976 Energie de frappe : 1500 kg/m Course maxi : 700 mm Ecartement des glissières : 450 mm Hauteur mini des matrices : 650 mm Poids maxi de la matrice supérieure : 80 - 140 kg Hauteur du plan de joint des matrices au-dessus du sol : 800 mm Cadence de frappe : 110 c/mn Conso moyenne de l'air : 1,47 m³/mn Hauteur marteau au dessus du sol : 3050 mm Hauteur total du marteau : 3300 mm Poids marteau avec la chabotte : 26,5 T Auto compresseur : 55 kW</p>	Fond atelier
54	Presse à arcade SPIERTZ 180 T	Fond atelier
55	Presse à arcade SPIERTZ 180 T (pour pièces)	Fond atelier
56	Cuve mazout avec pistolet	Fond atelier
57	Caisse bois contenant : 1 lot de bidons de 1kg MOLYKOTE anti frictions D320-R	Fond atelier
58	4 perceuses à colonne sans marque apparente CEAP et 1 machine spéciale pour pièces	Fond atelier
59	Presse Weingarten sans type apparent	Fond atelier
60	Lot sur mezzanine comprenant : moteurs électriques, bétonnière, billeuse et divers outillages et ensemble de rayonnages	Fond atelier
61	<p>Presse à arcade - génie civil SPIERTZ F2E40-22 400 T Puissance 250 T Longueur de table 2200 mm Largeur de table 1200 mm Course coulisseau 460 mm Nbr de coups/min 30 Distance entre montants mm Puissance du moteur 75 kW Dimensions (L x l x h) 3500,0 × 3500,0 × 7000,0 Poids 64000 kg</p>	POSTE MPM10000

N°	Description	Situation
62	<p>Marteau pilon pneumatique - génie civil HUTA ZYGMUNY, type MPM3000 A, année 1992, 10500 KGM (en caisse masse de 10 000 et 6 000), rétrofité en 2009 masse et tablier</p> <p>Energie de frappe:10500kg/m</p> <p>Course maxi : 1000mm</p> <p>Ecartement des glissières : 600mm</p> <p>Longueur du siège de la matrice dans la masse :750mm</p> <p>Longueur du siège de la matrice dans le porte matrice :1050mm</p> <p>hauteur mini des matrices : 350mm</p> <p>Poids maxi de la matrice superieure:1100kg</p> <p>Hauteur du plan de joint des matrices au dessus du sol: 165mm</p> <p>Cadence de frappe: 90c/mn</p> <p>Pression d'admission de la vapeur ou de l'air: 6-8/5-7 kg/cm2</p> <p>Conso moyenne de la vapeur : 1200kg/h</p> <p>Conso moyenne de l'air: 22m3/mn</p> <p>Hauteur marteau au dessus du sol : 4500mm</p> <p>Hauteur total du marteau : 5930mm</p> <p>Poids chabotte sans porte matrice / 70 tonnes</p> <p>Poids marteau avec la chabotte: 100 tonnes</p>	POSTE MPM10000
63	Compresseur COMPAIR, type L160-7,5A, n° 10000, 8834-0025, année 2008, poids 4215 kg avec cuve tampon PAUCHARD 5000L (2008) et filtre OWAMAT 15 (en panne)	Derrière poste MPM10000
64	Lot comprenant : extracteur de fumée, perceuse, machine de dureté INDENTEC, balayeuse ROM, centrale hydraulique KUWEGA, diverses machines spéciales et ponceuse à bandes SUHNER et 1 bureau métallique	Derrière poste MPM10000
65	<p>Scie à ruban automatique EVERISING S460HB avec convoyeur à rouleaux, Année 2008, Numéro de machine 19662</p> <p>Longueur de la lame de scie à ruban 450 mm</p> <p>Largeur de lame de scie à ruban 41 mm</p> <p>Longueur totale 5 450 mm</p> <p>Capacité de coupe 460 mm</p> <p>Plage de coupe ronde à 90° 460 mm</p> <p>Largeur de coupe (max.) 460 mm</p> <p>Hauteur de la table 735 mm</p> <p>Poids total 2400 kg</p> <p>Hauteur de coupe (max.) 460 mm</p> <p>Tension d'entrée 380 V</p> <p>Puissance de la pompe de refroidissement 200 W</p> <p>Plage de coupe carrée à 90° 460 mm</p> <p>Vitesse de la bande de scie 100 mm/s</p> <p>Longueur de coupe (max.) 3 000 mm</p> <p>Entraînement de scie 5 500 W</p> <p>Largeur requise 2 190 mm</p> <p>Exigence d'espace longueur 2 820 mm</p> <p>Hauteur d'encombrement 2 021 mm</p> <p>Puissance 5,5 kW (7,48 ch)</p> <p>Course de piston 460 mm</p>	Derrière poste MPM10000

N°	Description	Situation
66	Lot comprenant : 12 caissons à induction DISPOTHERM CN 70 (pour chauffeuses série ACES) dans l'atelier et 6 gros caissons d'induction spécifiques CN 180 (pour chauffeuse lot 75)	Derrière poste MPM10000
67	Basculeur hydraulique FROELICH	Poste MPM4000
68	Bol vibreur FROELICH WSI	Poste MPM4000
69	Chauffeuse série ACES (en panne elec) 315 KW	Poste MPM4000
70	Marteau pilon électrique A. AREF M4129 Energie de frappe : 75 kg/m (panne mécanique)	Poste MPM4000
71	Marteau pilon pneumatique - génie civile BANNING type : GOA 4000 SCHWER Année : 1990 Energie de frappe : 5000 kg/m Course maxi : 540 mm Ecartement des glissières : 600 mm Hauteur mini des matrices : 300 mm Poids maxi de la matrice supérieure : 800 kg Hauteur du plan de joint des matrices au dessus du sol : 850 mm Cadence de frappe : 125 c/mn Conso moyenne de la vapeur : 6 - 8 kg/h Conso moyenne de l'air : 6 - 8 m³/mn Hauteur marteau au dessus du sol : 3450 mm Hauteur total du marteau : 4960 mm Poids chabotte sans porte matrice : 52 T Poids marteau avec la chabotte : 52 T (chemise de la masse à changer gamme lourde)	Poste MPM4000
72	Four à gaz tournant THERMIDOR FST2300 diam inter du four: 2,5m	Poste MPM 4000
73	Marteau pilon pneumatique - génie civile BANNING type : GOA 5000 SCHWER Energie de frappe : 6300 kg/m Course maxi : 560 mm Ecartement des glissières : 650 mm Longueur du siège de la matrice dans la masse : 630 mm Longueur du siège de la matrice dans le porte matrice : 950 mm Hauteur mini des matrices : 320 mm Hauteur du plan de joint des matrices au dessus du sol : 850 mm Cadence de frappe : 115 c/mn Hauteur marteau au dessus du sol : 3530 mm Hauteur total du marteau : 4915 mm Poids chabotte sans porte matrice : 65 T Poids marteau avec la chabotte : 65 T	Poste MPM 4000
74	2 cuves tampon	Poste MPM 4000
75	Chauffeuse à induction à transistor IGBT ACES, type GTD600, année 2009 avec 3 générateur de 350 kW avec une poutre de levage d'environ 6m, 1 palan électrique RWM et une potence de levage murale et 1 palan électrique RWM (sans caissons)	Atelier forge gauche
76	Touret 2 meules CONSTAN triphasé	Atelier forge gauche
77	Four de recuit double ACES, année 1996 et chariots	Atelier forge centre

N°	Description	Situation
78	<p>Scie à ruban automatique EVERISING S460HB avec convoyeur à rouleaux, Année 2008 Numéro de machine 19662 Longueur de la lame de scie à ruban 5 450 mm Largeur de lame de scie à ruban 41 mm Longueur totale 5 450 mm Capacité de coupe 460 mm Plage de coupe ronde à 90° 460 mm Largeur de coupe (max.) 460 mm Hauteur de la table 735 mm Poids total 2400 kg Hauteur de coupe (max.) 460 mm Tension d'entrée 380 V Puissance de la pompe de refroidissement 200 W Plage de coupe carrée à 90° 460 mm Vitesse de la bande de scie 100 mm/s Longueur de coupe (max.) 3 000 mm Entraînement de scie 5 500 W Largeur requise 2 190 mm Exigence d'espace longueur 2 820 mm Hauteur d'encombrement 2 021 mm Puissance 5,5 kW (7,48 ch) Course de piston 460 mm</p>	Face entrée
79	<p>Scie à ruban automatique EVERISING S460HB avec convoyeur à rouleau(en panne roue d'entraînement sur palette) Année 2001 Numéro de machine 19042 Longueur de la lame de scie à ruban 5 450 mm Largeur de lame de scie à ruban 41 mm Longueur totale 5 450 mm Capacité de coupe 460 mm Plage de coupe ronde à 90° 460 mm Largeur de coupe (max.) 460 mm Hauteur de la table 735 mm Poids total 2400 kg Hauteur de coupe (max.) 460 mm Tension d'entrée 380 V Puissance de la pompe de refroidissement 200 W Plage de coupe carrée à 90° 460 mm Vitesse de la bande de scie 100 mm/s Longueur de coupe (max.) 3 000 mm Entraînement de scie 5 500 W Largeur requise 2 190 mm Exigence d'espace longueur 2 820 mm Hauteur d'encombrement 2 021 mm Puissance 5,5 kW (7,48 ch) Course de piston 460 mm</p>	Face entrée

N°	Description	Situation
80	<p>Scie à ruban automatique EVERISING S460HB avec convoyeur à rouleaux, Année 2007</p> <p>Numéro de machine 19621</p> <p>Longueur de la lame de scie à ruban 5 450 mm</p> <p>Largeur de lame de scie à ruban 41 mm</p> <p>Longueur totale 5 450 mm</p> <p>Capacité de coupe 460 mm</p> <p>Plage de coupe ronde à 90° 460 mm</p> <p>Largeur de coupe (max.) 460 mm</p> <p>Hauteur de la table 735 mm</p> <p>Poids total 2400 kg</p> <p>Hauteur de coupe (max.) 460 mm</p> <p>Tension d'entrée 380 V</p> <p>Puissance de la pompe de refroidissement 200 W</p> <p>Plage de coupe carrée à 90° 460 mm</p> <p>Vitesse de la bande de scie 100 mm/s</p> <p>Longueur de coupe (max.) 3 000 mm</p> <p>Entraînement de scie 5 500 W</p> <p>Largeur requise 2 190 mm</p> <p>Exigence d'espace longueur 2 820 mm</p> <p>Hauteur d'encombrement 2 021 mm</p> <p>Puissance 5,5 kW (7,48 ch)</p> <p>Course de piston 460 mm</p>	Face entrée
81	<p>Scie à ruban automatique EVERISING S300HB convoyeur à rouleaux</p> <p>Poids : 1550kg</p>	Face entrée
82	Compresseur à piston sur cuve WORTHINGTON CREYSSENSAC et 1 enrouleur pneumatique RIBITECH et 1 enrouleur pneumatique DRAKKAR	Face entrée
83	Ensemble de racks porte barre jaunes (sans contenu)	Face entrée
84	Magasin rotatif verticale CMA, type MODULA n° 257210, série 03.2, matricule 0025950016, année 1995	Face entrée
85	Laveur haute pression NILFISK, 1.40.3 avec tuyau et enrouleur électrique	Sous escaliers local contrôle
86	Unité de pesage METTLER TOLEDO IND445, imprimante de ticket EPSON M188D, écran FUJITSU et souris	Local contrôle
87	Tondeuse ISEKI, moteur BRIGGS & STRATTON 675is et 1 pulvérisateur de 12L	Local contrôle
88	Potence de manutention DEMAG 125KG avec palan électrique STAHL	Devant local contrôle
89	Potence de manutention DEMAG 50KG	Milieu atelier
90	Potence de manutention 500kg avec palan électrique	Fond atelier
91	Potence de manutention articulée	Fond atelier
92	Compresseur à vis COMPAIR L160RS, 1320, 160kW, 13 bars, année 2020	Local compresseur
93	Compresseur COMPAIR, SIRIUS 200-7.5A, n° 349024-0010, année 2001, poids 4200 Kg, 200 kW	Local compresseur
94	Compresseur COMPAIR Marathon, MA-350A, réf. 349002/523, année 1998, 200 kW	Local compresseur
95	Compresseur COMPAIR L160RS - 13A, n° CD10050413001, année 2020, 4378 kg, 160 kW	Local compresseur
96	3 cuves tampon dont 1 de 500L, 1 de 1700L et 2000L et 1 filtre COMPAIR CSEP600	Local compresseur

N°	Description	Situation
97	Contenu de la pièce (moteurs-vestiaires-bac de rétention-racks-ventilateurs-caisse de pièces forgées-ressorts de presse)	Local compresseur
98	Ensemble de rack charges lourdes 27m /l - bac de rétention	Atelier forge
99	11 ventilateurs souffleur/extracteur SOVELOR et autres sans marque apparente (tout l'atelier forge)	Atelier forge
100	Cric hydraulique + 1 cercleuse manuelle	Atelier forge
101	<p>Tour à commande numérique GILDEMEISTER, CTX 600E, année 1999, matricule CTX600E011900000261 avec convoyeur à copaux et une armoire atelier contenant des outillages de tour</p> <p>Longueur à tourner 1000 mm</p> <p>Dia. à tourner 650 mm</p> <p>Dia. sur le banc 650 mm</p> <p>Dia. sur le chariot 480 mm</p> <p>Distances entre-pointes 1097 mm</p> <p>Axe X 480 mm</p> <p>Axe Z 2097 mm</p> <p>Nez de la broche VDI 50</p> <p>Alésage de la broche 107 mm</p> <p>Nombre de tourelles 1</p> <p>Nombre d'outils sur la tourelle 12</p> <p>Vitesse de rotation 3050 rpm</p> <p>Capacité du moteur de broche 27 kW</p> <p>Dimensions (L x l x h) 5100,0 × 2050,0 × 1950,0</p> <p>Poids 7500 kg</p>	Atelier mécanique
102	<p>Tour à commande numérique GILDEMEISTER, CTX510, année 2006, armoire SIEMENS 840D,</p> <p>Longueur à tourner 1000 mm</p> <p>Dia. à tourner 465 mm</p> <p>Dia. sur le banc 680 mm</p> <p>Dia. sur le chariot 465 mm</p> <p>Distances entre-pointes 1150 mm</p> <p>Axe X 300 mm</p> <p>Axe Z 1050 mm</p> <p>Nez de la broche</p> <p>Alésage de la broche 76 mm</p> <p>Vitesse de rotation 3500 rpm</p> <p>Capacité du moteur de broche 31 kW</p> <p>Poids 5000 kg convoyeur à copaux + benne basculante</p>	Atelier mécanique

N°	Description	Situation
103	<p>Centre d'usinage horizontal rotopalette DOOSAN HP 5100 II avec convoyeur à copaux n° MH0005-000574, année 2014, Outils cône BT40 Magasin de 60 outils Axe X 850 mm Axe Y 700 mm Axe Z 750 mm Table rotative (4ème axe) oui CNC Fanuc 18i-MB Longueur de la table 500 mm Largeur de table 500 mm Vitesse de rotation de la broche max. 14000 rpm Capacité du moteur de broche 22 kW benne à copaux, 15 000kg</p>	Atelier mécanique
104	<p>Centre d'usinage vertical HURON, KX10, N° 008201, année 2000, tension 400 V, puissance 46 KW, poids 10000 kg Axe X 1000 mm Axe Y 700 mm Axe Z 550 mm Type de CNC SIEMENS 840 D Longueur de la table 1250 mm Largeur de table 700 mm Poids admis sur la table 1500 kg Magasins outils 20 Cône de broche HSK 63 A Vitesse de rotation de la broche max. 15000 rpm Capacité du moteur de broche 15 kW Dimensions (L x l x h) 3255,0 × 2420,0 × 3000,0 convoyeur à copaux benne BAUER, avec une servante d'atelier KSTOOL</p>	Atelier mécanique
105	<p>Centre d'usinage vertical HURON, KX10, n°006203, année 2000 tension 400 V, puissance 46 KW, Axe X 1000 mm Axe Y 700 mm Axe Z 550 mm Type de CNC SIEMENS 840 D Longueur de la table 1250 mm Largeur de table 700 mm Poids admis sur la table 1500 kg Magasins outils 20 Cône de broche HSK 63 A Vitesse de rotation de la broche max. 15000 rpm Capacité du moteur de broche 15 kW Dimensions (L x l x h) 3255,0 × 2420,0 × 3000,0 Poids 10000 kg convoyeur à copaux benne BAUER</p>	Atelier mécanique

N°	Description	Situation
106	Centre d'usinage vertical HURON, KX10, N° B 10 202, année 2003 Tension 400 V, puissance 46 KW, Axe X 1000 mm Axe Y 700 mm Axe Z 550 mm Table rotative (4ème axe) non Type de CNC SIEMENS 840 D Longueur de la table 1250 mm Largeur de table 700 mm Poids admis sur la table 1500 kg Magasins outils 20 Cône de broche HSK 63 A Vitesse de rotation de la broche max. 15000 rpm Capacité du moteur de broche 15 kW Dimensions (L x l x h) 3255,0 x 2420,0 x 3000,0 Poids 10500 kg Convoyeur à copaux benne BAUER,	Atelier mécanique
107	Perceuse à colonne AZMETALL	Atelier mécanique
108	Touret 2 meules MAPE	Atelier mécanique
109	Chariot élévateur manuel PARMAC HandlingSystems MX10	Atelier mécanique
110	Marbre granit MAHR 150X100 ep.20 avec plateau magnétique 60X30	Atelier mécanique
111	Tronçonneuse SIDAMO, type T315-2, triphasée 2011	Atelier mécanique
112	Bras de taraudage powertool M0304D sur sellette roulante	Atelier mécanique
113	Table acier avec étau acier + chaîne de levage	Atelier mécanique
114	Armoire 2 portes contenant 124 outils pour centre d'usinage, cône HSK A 63 et 12 jeux de pinces ER32 et ER16	Local contrôle
115	Tour parallèle CAZENEUVE HB500 années :70	Atelier mécanique
116	Machine à électro érosion à fil FANUC ROBOTCUT, alpha-C600iB avec Commande numérique FANUC, séries 31i-WMODEL B type A04D-0328-d001/d5 (2017) 1000KG avec servante d'atelier KSTOOL (2017)	Atelier mécanique
117	Servante d'atelier multi tiroirs KSTOOL	Atelier mécanique
118	Compresseur piston sur cuve WORTHINGTON CREYSSENSAC, HP5.5	Atelier mécanique
119	Fraiseuse à banc fixe VERNIER, DB5, n° de série 520731, année 1991, Cône ISO 50 (en maintenance problème d'embrayage) + outillage	Atelier mécanique
120	Compresseur piston sur cuve WORTHINGTON CREYSSENSAC	Atelier forge
121	Aspirateur bidon SIDAMO, aspirateur eau et poussière	Local contrôle
122	Marbre granit 250X100 ep.22cm perceuse Bosch filaire, meuleuse pneumatique et 1 petite balance G&G	Local contrôle
123	Poutre de manutention avec palan électrique STAHL	Local contrôle
124	Fraiseuse à banc fixe HURON PU27, tête universelle et visualisation en maintenance. Outillage : 5 fraises cône iso50 et 1 étau de fraisage	Atelier mécanique
125	Presse hydropneumatique d'atelier ACMEX, 30T, année 2015	Hall 2
126	Compresseur à vis CHAMPION, modèle FM30, série n° BA60435001, année 2022, 10 bars avec assécheur COMPAIR CD60F, filtre OWAMAT 14 et une cuve tampon de 2000L	Hall 2
127	Ligne de traitement thermique ATI FURNACE + Four de revenu + Four de trempe + chargeuse automotrice + 2 bacs de trempe + groupe froid SIAT EUROPA - génie civil équipement, année 2009	Hall 2

N°	Description	Situation
128	Lot comprenant : Machine de dureté TESTWEL, machine de dureté TREICHERTEL, type BRIVISCOP3000H et compresseur L30-10A pour pièces	Hall 2
129	2 perceuses à colonne IBARMIA, S.25/32, année 1994	Hall 2
130	Lot comprenant : perceuse à colonne ROSA DELTA, perceuse à colonne ALZMETALL (1988)	Hall 3
131	Presse LEINHAAS	Hall 3
132	Touret 2 meules, ancien modèle	Hall 3
133	Banc de polissage double LDP (backstand)	Hall 3
134	Banc de polissage double LDP (backstand)	Hall 3
135	Banc de polissage sans marque apparente	Hall 3
136	Compresseur à piston sur cuve WORTHINGTON CREYSENSAC mobile, HP5.5	Hall 3
137	Grenailleuse kit de déchargement et dépoussiéreur OMSG SG 4 NH, charge 1000 kg, débit horaire 4000 kg, skip de chargement et déchargement automatique	Hall 3
138	Sableuse RÖSLER VAPORBLAST IMD 102 K3avec unité de filtration, UMA102K3	Hall 3
139	Groupe de pesé METTLER TOLEDO avec imprimante de tickets EPSON TM U220D	Hall 3
140	Centre d'usinage Huron KX8 pour pièce	Hall 3
141	Bain de contrôle CONTROMAG	Hall 3
142	3 ventilateurs souffleur SOVELOR (tout l'atelier)	Hall 2 et atelier mécanique
143	Servante PROFAC, 7 tiroirs avec divers outillages pour tour (outils de tour, forêts à plaquettes douilles, plaquettes, porte outils divers)	Atelier mécanique
144	Potence murale avec palan électrique TECHNIC PA1200	Atelier mécanique
145	Potence 0,7T avec palan électrique DEMAG	Atelier mécanique
146	Potence DEMARCHI, 1500kg avec 1 palan électrique de 1T	Atelier mécanique
147	Potence articulée avec palan électrique STAHL 50kg	Hall 3
148	Table acier 250 X 125 avec 2 étaux acier	Hall 3
149	Rack charge lourde 5 niveaux 8 m/l (sans contenu)	Hall 3
150	Lot comprenant environ : 34 palettes de pièces forgées, 12 palettes d'outillage, 7 containers de pièces forgées et 1 container d'acier découpé et 1 lot de 12 containers acier (hall 3) 10 containers de pièces forgées et divers palettes et containers vides (hall 2) poids environ 20 tonnes	Hall 3 et Hall 2
151	Dans une servante 8 tiroirs commande TSM BED Unet et 1 armoire 4 portes : Stock outils d'usinage suivant liste (plaquettes, fraises, écrous, vis, pinces, forets, tarauds...)	Bureau
152	Bras de mesure tridimensionnelle FARO EDGE équipé d'un scanner 3D sur un marbre granit à inserts 90x60cm l'ensemble sur armoire 2 portes roulante	Laboratoire
153	Spectromètre THERMO modèle : ARL QUANTODESK série : 68 année 2005	Laboratoire
154	Microscope OLYMPUS BX 60 M, loupe binoculaire OLYMPUS SZ 61 et un écran ASUS	Laboratoire
155	Appareil Cryostat VWR modèle : 1190S Série : 1C10C0974	Laboratoire

N°	Description	Situation
156	Mouton de Charpy TESTWELL Wolpert Type : PW 30 /15 K année :1983 avec cage aluminium et plexi	Laboratoire
157	Poste de contrôle ultrasons GENERAL ELECTRQUE KRAUTKRAMER USM 36 dans mallette	Laboratoire
158	Ensemble de mobilier et d'agencement comprenant : 3 bureaux en vis à vis-3 fauteuils-2 chaises	Laboratoire
159	Matériel de métrologie comprenant : 4 pieds à coulisse digitaux MAHR 300mm, 1 pied à coulisse digital MAHR 200mm, une jauge de profondeur digitale MAHR 300mm, 5 jauges de profondeur inox, 1 pied à coulisse inox 500mm et 1 pied à coulisse inox 750mm, 12 palmers de 25 à 300mm et 10 micromètres d'intérieur de 40 à 175mm et 2 bagues étalon	Laboratoire
160	Banc de contrôle MAHR	Laboratoire
161	Marbre granit DHALRA 80 X 50 sur sellette	Laboratoire
162	Lot comprenant : machines hors service, chariot élévateur (pour pièces), tour vertical, presse, four, perceuse radiale et divers conteneurs et 8 cellules de refroidissement, convoyeur à rouleaux environ 50T (extérieur devant atelier mécanique) Ensemble de containers d'outillages et pièces diverses, cuve tampon, châssis de outils, 20T (extérieur à l'arrière atelier mécanique)	Extérieur
163	3 cuves à mazout en l'état	Extérieur
164	Lot d'environ 200 caisses ou palettes d'outillage acier déclassés et machines hors service et conteneurs vides poids environ 100 tonnes	Extérieur
165	Pont portique en treillis TEP 5T portée de 17m, chemin de roulement 80ml, ensemble de supports métalliques	Extérieur
166	Stock de barres d'aciers suivant liste en annexe 70 tonnes d'acier	Extérieur
167	Stock d'environ 450 palettes et caisse d'outillages de forge (intérieur atelier forge sur racks et divers) poids environ 100 tonnes	Atelier forge
168	Benne métallique fourchable BAUER, type SK-ET400, 400L, 101kg année 2015	Extérieur
169	Benne métallique fourchable BAUER, type SK-ET400, 400L, 101kg année 2015	Extérieur
170	Ctte RENAULT MASTER, Immatriculation ET-299-RD Date de première mise en circulation : 29/01/2018 N° de série : MAFM9TMYB23063D3T0 Type : VF1MA000659415226 FOURGON 8CV GO Kilomètres :	Extérieur
171	Nacelle GROVE, type AMZ51E, N° 38541	Extérieur
173	Chalumeau sur chariot ave 2 bouteilles de gaz	Atelier forge centre
174	Pointeuse AMADO	Atelier forge
175	Photocopieur multifonctions KYOCERA TASKALFA 2552CI	Bureaux

N°	Description	Situation
180	Ensemble informatique comprenant : Dans armoire murale : 1 baie de brassage PLANET FNSW-2401 - 1 disque dur Nas SYNOLOGIE-1 onduleur ETN ELLIPSE ECO 650 1 UC HP Prodesk-1 UC sans marque apparente-2 UC HP Z440-2 UC THINKCENTERE-1 UC LENOVO-1 UC CORSAIR-1 UC ANTEC-1 UC MAXIN POWER (atelier mécanique) -1 UC HP COMPAG (atelier mécanique) -1 UC GIGABYTE(atelier mécanique) 3 écrans HP-2 écrans LG-1 écran DELL-4 écrans ASUS -1 écran ACER-1 écran TERRA-1 écran AOC-claviers et souris 2 Imprimantes CANON	Ensemble bureaux et atelier mécanique
181	Ensemble de mobilier de bureaux comprenant : 3 bureaux d'angle et cloisons, 5 sieges,3 armoires,5 armoires basses, 2 casiers - caissons à tiroirs	Bureau accueil
182	Dans vestiaires 1 ensemble comprenant : 7 armoires 6 portes et 1 armoire 3 portes-1 lave-linge CURTISS-1 réfrigérateur - 1 four micro-ondes SAMSUNG-tabes chaises et servantes 1 ensemble de vestiaires métal et étagères	Vestiaires
183	Transformateur triphasé 50Hz SNT-Réf :16508-année 1991-puissance :800KVA-masse 2210kg Transformateur triphasé 50Hz France TRANSFO-N°605137-01-année 1994-puissance 800KVA-masse :1750kg Transformateur triphasé 50Hz SNT - Réf :12801 - puissance :1000KVA-masse 2700kg	Extérieur devant
184	Bureau maintenance (sans casiers et table à dessin) ensemble de mobilier : 2 armoires d'outillage servante d'atelier BETA-	Vers vestiaires
185	Ensemble de mobilier de bureaux comprenant : Table de réunion-5 chaises-2 fauteuils-2 bureaux d'angle-6 armoires-1 paper board-1 téléviseur TUCSON	Bureau direction

LA VENTE ET SON DEROULEMENT

Article 1

La vente est publique et a lieu aux enchères.

La vente aura lieu à la salle des ventes 7 / 9 Place des Etats-Unis, 52200 LANGRES également en live via le site www.interencheres.com/52003

Les enchérisseurs pourront également transmettre des ordres fermes à l'étude qu'ils pourront transmettre soit par mail, soit lors de la visite moyennant une garantie bancaire et tout justification de leur identité répondant aux normes TRACFIN (KBIS, pièce d'identité...).

Les adjudicataires pourront également participer aux enchères par téléphone sous réserve d'avoir transmis tout justificatif quant à leur identité et leur garantie bancaire.

L'adjudication sera faite au plus offrant contre paiement comptant.

En cas de double enchère, le lot sera remis en vente et le public admis à enchérir à nouveau.

Le Commissaire de Justice se réserve la possibilité de modifier les conditions précédemment édictées jusqu'au jour de la vente, notamment au regard des instructions gouvernementales visant à lutter contre le COVID-19.

Article 2

La vente a lieu dans l'ordre indiqué dans le catalogue de vente. Le Commissaire de Justice se réserve toutefois le droit de s'écarter de l'ordre du catalogue, de réunir ou diviser des lots, ou retirer des lots qui n'atteindraient pas un prix à sa convenance, même après enchères dépassant la mise à prix.

Le Commissaire de justice proposera en fin de vente une faculté de réunion des lots 1 à 185 avec surenchère de 10% par rapport au total des adjudications provisoires obtenues. En cas d'absence de surenchère, les adjudications provisoires seront confirmées.

Toutes personnes souhaitant participer à la faculté de réunion en fin de vente devra déposer une caution bancaire, par le biais d'un dépôt, d'un montant de 200 000 € sur le compte de la SELARL DESCHARMES-DIDIER-PACOTTE.

Ce dépôt devra être réglé préalablement à la vente par virement bancaire et être reçu par la SELARL DESCHARMES-DIDIER-PACOTTE au plus tard le 14 novembre 2025 à 17h00. Un numéro leur sera attribué afin qu'ils puissent participer librement aux enchères.

Article 3

Les matériels sont vendus dans l'état où ils se trouvent lors de la vente, sans aucune garantie ni aucun recours, sans réclamation possible une fois l'adjudication prononcée. L'acheteur potentiel est considéré comme compétent, et réputé avoir pris connaissance de l'état du matériel lors des expositions. Les photos utilisées sur les différentes publicités ne sont pas contractuelles. Les cotes, quantités et qualités figurant au catalogue ne sont données qu'à titre indicatif et ne sont pas garanties.

LE PAIEMENT DU PRIX, DES FRAIS ET TAXES

Article 4

Les adjudications sont faites TTC. L'adjudicataire payera, en sus du prix d'adjudication des frais acheteurs de 11.90% HT ainsi que la TVA sur ces frais, soit 14,28% TTC.

Pour être effectif, le paiement se fera :

- soit en espèces dans le respect de la réglementation en vigueur, soit 1 000 €,
- soit par chèque certifié ou par chèque accompagné obligatoirement d'une garantie bancaire (voir modèle dans ce catalogue),
- soit par virement bancaire (mode de règlement exigé pour les acheteurs hors France)

Les acheteurs hors France devront s'acquitter du montant de la TVA française au taux de 20 %, comme caution. Cette somme sera remboursée sur présentation du document de transport pour les acheteurs de la CE, et sur présentation du document d'export pour les acheteurs hors CE. L'acquéreur dispose de 30 jours calendaires après la vente pour retourner ces documents à la SCP DESCHARMES-DIDIER-PACOTTE, Commissaires de Justice Associés. L'ensemble des frais bancaires restera à la charge de l'acheteur.

TRANSFERT DE PROPRIETE ET GARANTIES

Article 5

Les acheteurs deviennent responsables de leurs lots dès l'adjudication prononcée, mais le transfert de propriété ne sera effectif que lors de l'encaissement définitif du paiement. A compter de l'adjudication, le vendeur ne saura être tenu pour responsable de la disparition partielle ou totale du lot adjugé, des dommages qui pourraient lui être occasionnés ou des dommages qu'il pourrait occasionner.

ENLEVEMENT DES LOTS ADJUGES

Article 6

L'enlèvement des effets adjugés est obligatoire, la revente sur site par l'adjudicataire est interdite.

Article 7

Les enlèvements devront être effectués par l'acheteur dans les délais annoncés dans le catalogue et/ou lors de la vente. Dans le cas où les lots ne seraient pas retirés dans les délais impartis, le vendeur se réserve le droit d'appliquer aux acheteurs retardataires des frais de stockage et de gardiennage, sans que sa responsabilité ne puisse être engagée d'aucune manière quant à l'état ou la conservation des lots en question.

Article 8

Sauf stipulation expresse, les conduites de gaz, d'eau, de vapeur, d'électricité ou autre raccordement au lot adjugé seront débranchés à l'endroit du premier raccord, interrupteur, de la première vanne ou des repères apposés par le vendeur sur les conduites. Sauf disposition contraire mentionnée dans le catalogue de vente, l'adjudicataire ne pourra prétendre avoir aucun droit de propriété sur les conduites souterraines ou incorporées dans les éléments de maçonnerie ou les câbles électriques entre les transformateurs et tableau de commande des machines.

Article 9

L'acquéreur est responsable des dommages qu'il cause à autrui ou sur les biens d'autrui.

En cas de nécessité de démonter un bien immobilier pour enlever un ou plusieurs lots adjugés, l'acquéreur ne pourra procéder au démontage du bien qu'après accord de l'Officier Ministériel et suivant les termes et conditions définis dans cet accord. Un dépôt en rapport avec les dommages pouvant être occasionnés au bâtiment et à ses installations sera effectué par l'acheteur. Si de tels dommages apparaissent, le dépôt sera applicable au paiement en compensation des réparations des dommages. Si le dépôt s'avérait insuffisant pour couvrir les dommages occasionnés par l'acheteur sur le bien immobilier, ce dernier devrait prendre à sa charge l'intégralité des frais de remise en état dudit bien. En l'absence de dommage, le dépôt sera rendu à l'acheteur.

Article 10

Les engins de manutention seront amenés par les acquéreurs sur le site à leurs frais et charges. Les acquéreurs devront s'assurer et justifier que les conducteurs d'engin disposent des permis et assurances nécessaires et en cours de validité.

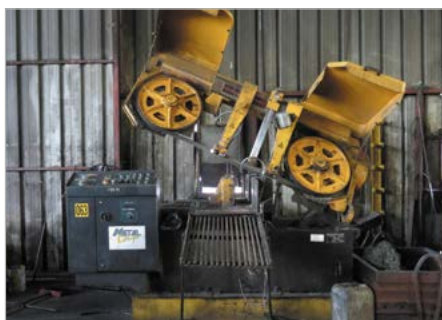
Article 11

Les machines et éléments de production sont vendus en l'état à charge pour l'acheteur de remettre ces derniers aux normes avant toute réutilisation.

Article 12

Les présentes conditions de vente sont réputées connues et acceptées sans réserve par l'acheteur.

Seule la version des conditions générales de vente rédigées en langue française, régit la vente ; toute traduction n'est qu'indicative.



Ce dépliant photos ne présente qu'un échantillon des matériels proposés à la vente.

**POUR PLUS DE DÉTAILS, VEUILLEZ TÉLÉCHARGER
LE CATALOGUE SUR NOTRE SITE
www.lutece-industrie.com**

This photo flyer only contains a survey of the objects to be auctioned.

**FOR MORE DETAILED INFORMATION, PLEASE DOWNLOAD
THE CATALOGUE ON OUR WEBSITE
www.lutece-industrie.com**

VISITES

GASCARD MARTIN - PROST

1 chemin de Vivet
52360 NEUILLY-L'EVEQUE
**Lundi 17 Novembre 2025
de 8h00 à 12h00**



VIEWING

GASCARD MARTIN - PROST

1 chemin de Vivet
52360 NEUILLY-L'EVEQUE
**Monday 17th november 2025
from 8h00 a.m. to 12h00 p.m.**

CONDITIONS DE VENTE : Les conditions générales de vente sont précisées au catalogue, notamment en ce qui concerne les restrictions sur la vente des matériels non conformes aux dispositions techniques ainsi qu'aux normes de sécurité légales ou réglementaires françaises. Les lots concernés sont repérés par un astérisque dans le catalogue de vente. Le paiement des lots s'effectue au comptant majoré du montant des frais 14,28% TTC.

Paielement/ Bank details			
BP ALSACE LORRAINE CHAMPAGNE			
Code Banque	Code guichet	N° de compte	Clé RIB
14707	02009	02021350307	39
IBAN	FR76 1470 7020 0902 0213 5030 739		
SWIFT	CCBPFRPMTZ		



LUTÈCE INDUSTRIE

Consultants internationaux en ventes industrielles
60, rue de Castagnary
75015 PARIS

Tél. : +33 (0)1 39 56 07 63
info@lutece-industrie.com